

Ersatzteilzeichnung Außengehäuse und Tür OES mini  
Spare part drawing outercasing and door OES mini

ETZ A/B - AG Tür 89MP Türgriff antibak

1 / 1

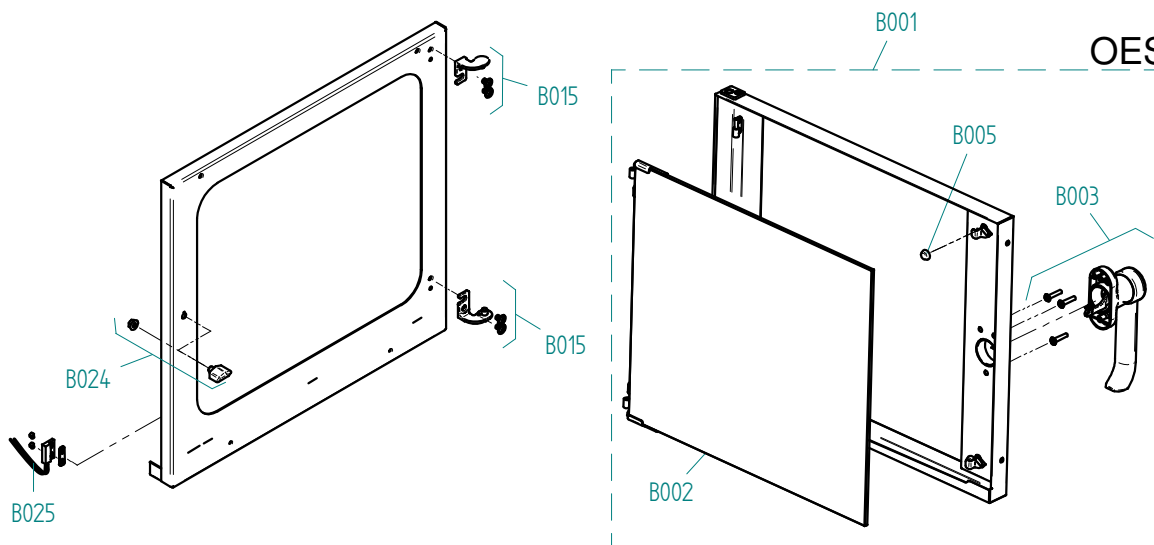
**A**

OES mini



**B**

OES mini



gültig ab / valid from:  
gültig bis / valid to:

Vorgängerversion / previous version: 9825320  
Nachfolgeversion / follow-up version:

Enodis  
Talstraße 35  
D- 82436 Eglfing | Germany

Tel. +49(0)8847/67-0  
Fax +49(0)8847/414  
info@hotairsteamer.com

**Manitowoc**

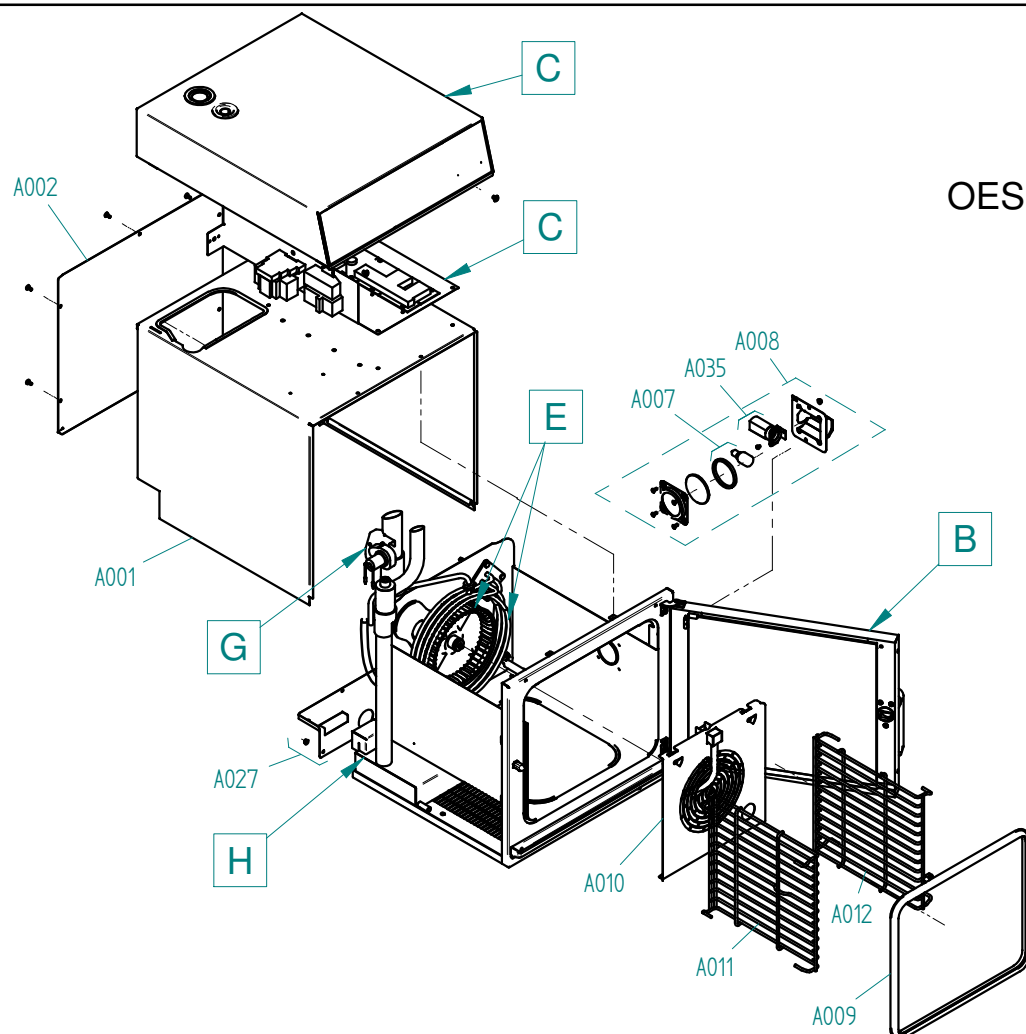
Art. Nr. 9825328\_03 | 21.01.2012 | Änderungen vorbehalten! Changes excepted!

Ersatzteilzeichnung Außengehäuse und Tür OES mini 6.06 DB  
Spare part drawing outercasing and door OES mini 6.06 DB

ETZ A/B - AG Tür 8 DB 1 / 1

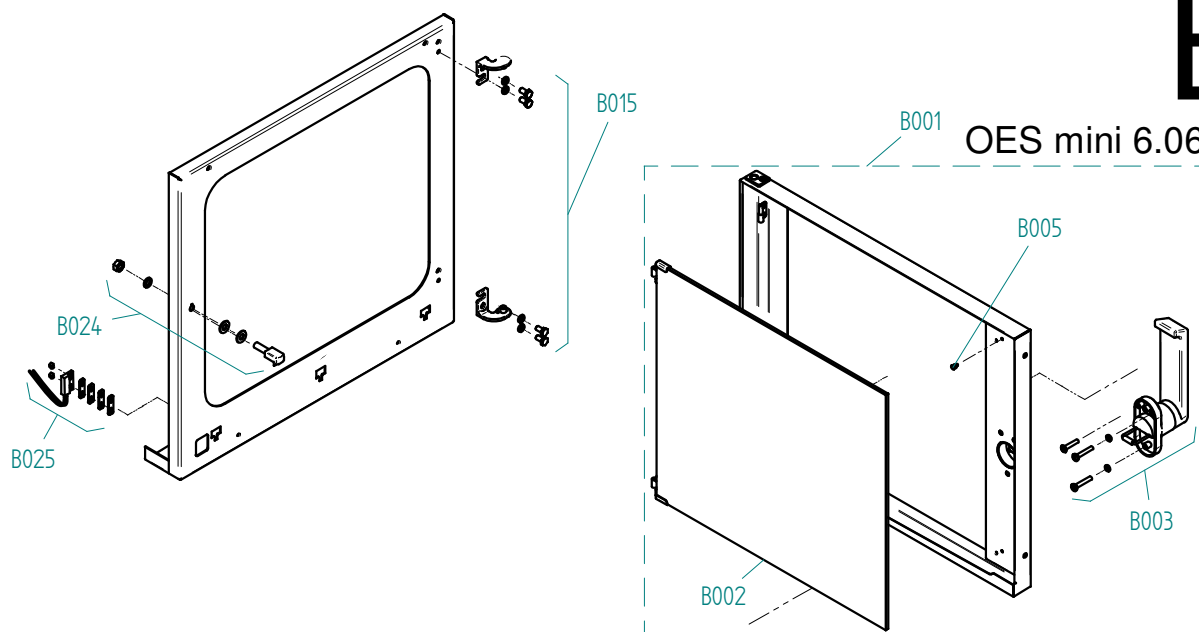
**A**

OES mini 6.06 DB



**B**

OES mini 6.06 DB



gültig ab / valid from:  
gültig bis / valid to:

Vorgängerversion / previous version:  
Nachfolgeversion / follow-up version:

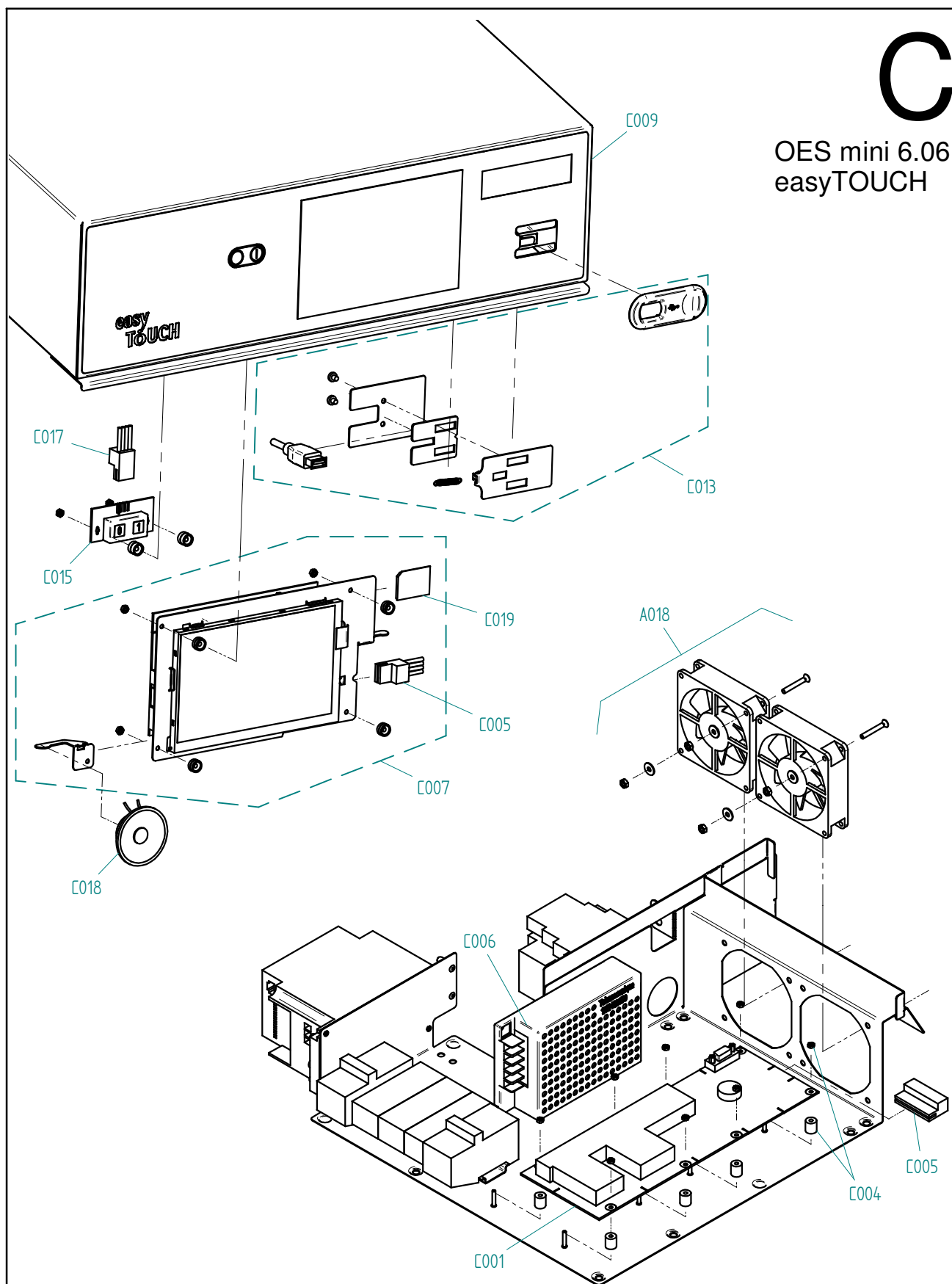
# Ersatzteilzeichnung Oberkasten OES mini easyTouch Spare part drawing upper casing OES mini easyTouch

ETZ C - Oberkasten ET DI 8 M P

1 / 1

# C

OES mini 6.06  
easyTOUCH



gültig ab / valid from:

Vorgängerversion / previous version:

gültig bis / valid to:

Nachfolgeversion / follow-up version:

Enodis  
Talstraße 35  
D- 82436 Eglfing | Germany

Tel. +49(0)8847/67-0  
Fax +49(0)8847/414  
info@hotairsteamer.com

**Manitowoc**

Art. Nr. 9828796\_01 | 21.01.2012 | Änderungen vorbehalten! Changes excepted!

**D**

OES Mini



|                         |  |
|-------------------------|--|
| gültig ab / valid from: | Vorgängerversion / previous version: 9826503 |
| gültig bis / valid to:  | Nachfolgeversion / follow-up version:        |

# Ersatzteilzeichnung Heissluftherzeugung OES mini Spare part drawing heating system OES mini

ETZ E - HL-Heizung 8MPKR 1 / 1

# E

OES 6.06 mini  
OES 6.10 mini  
OES 10.10 mini  
OES 6.06 mini 2in1  
OES 6.10 mini 2in1



gültig ab / valid from:  
gültig bis / valid to:

Vorgängerversion / previous version:  
Nachfolgeversion / follow-up version:

Enodis  
Talstraße 35  
D- 82436 Eglfing | Germany

Tel. +49(0)8847/67-0  
Fax +49(0)8847/414  
info@hotairsteamer.com

**Manitowoc**

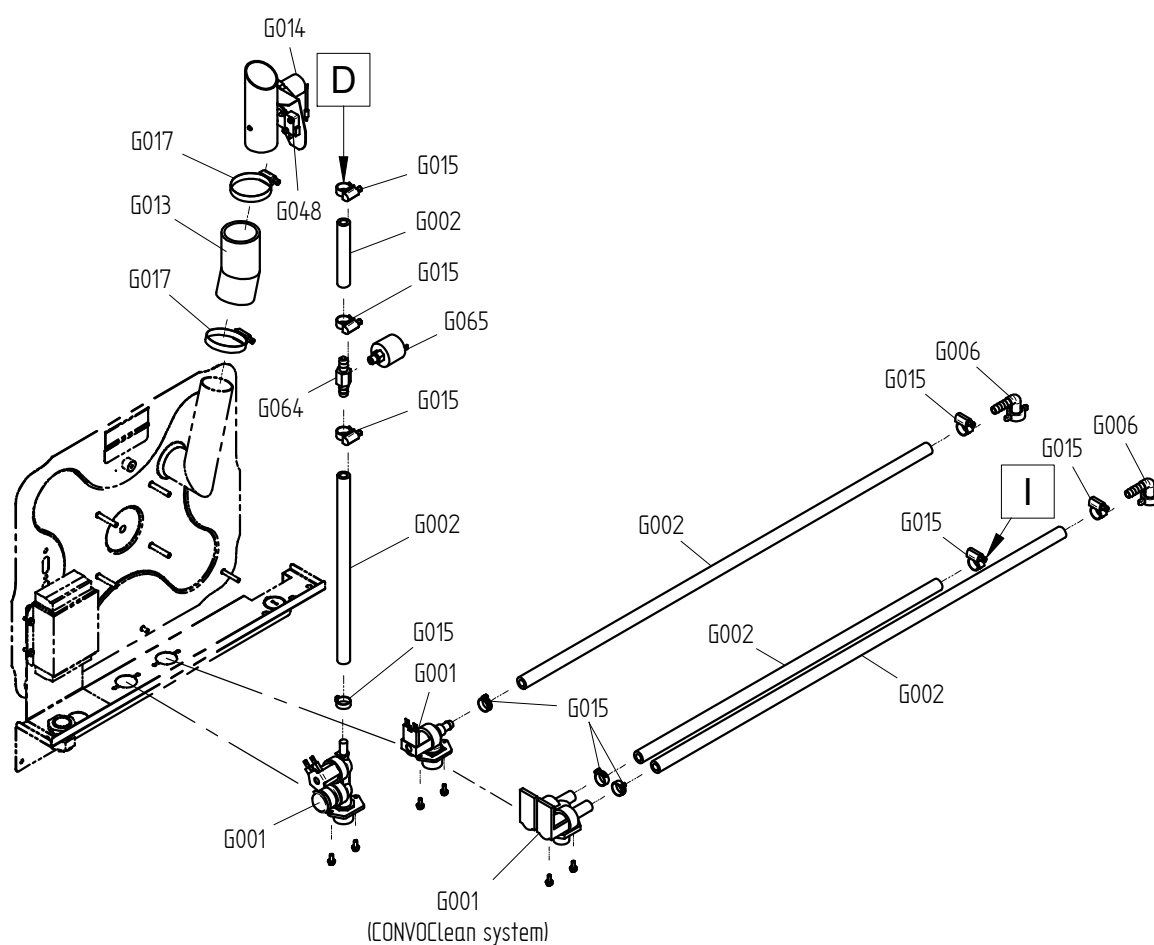
Art. Nr. 9825299\_01 | 6.10.2009 | Änderungen vorbehalten! Changes excepted!

# Ersatzteilzeichnung Wasserversorgung OES mini Spare part drawing water supply OES mini

ETZ G - WV 89MP 1 / 1

# G

OES 6.06 mini  
OES 6.10 mini  
OES 10.10 mini



gültig ab / valid from:

Vorgängerversion / previous version: 9825302

gültig bis / valid to:

Nachfolgeversion / follow-up version:

Enodis  
Talstraße 35  
D- 82436 Eglfing | Germany

Tel. +49(0)8847/67-0  
Fax +49(0)8847/414  
info@hotairsteamer.com

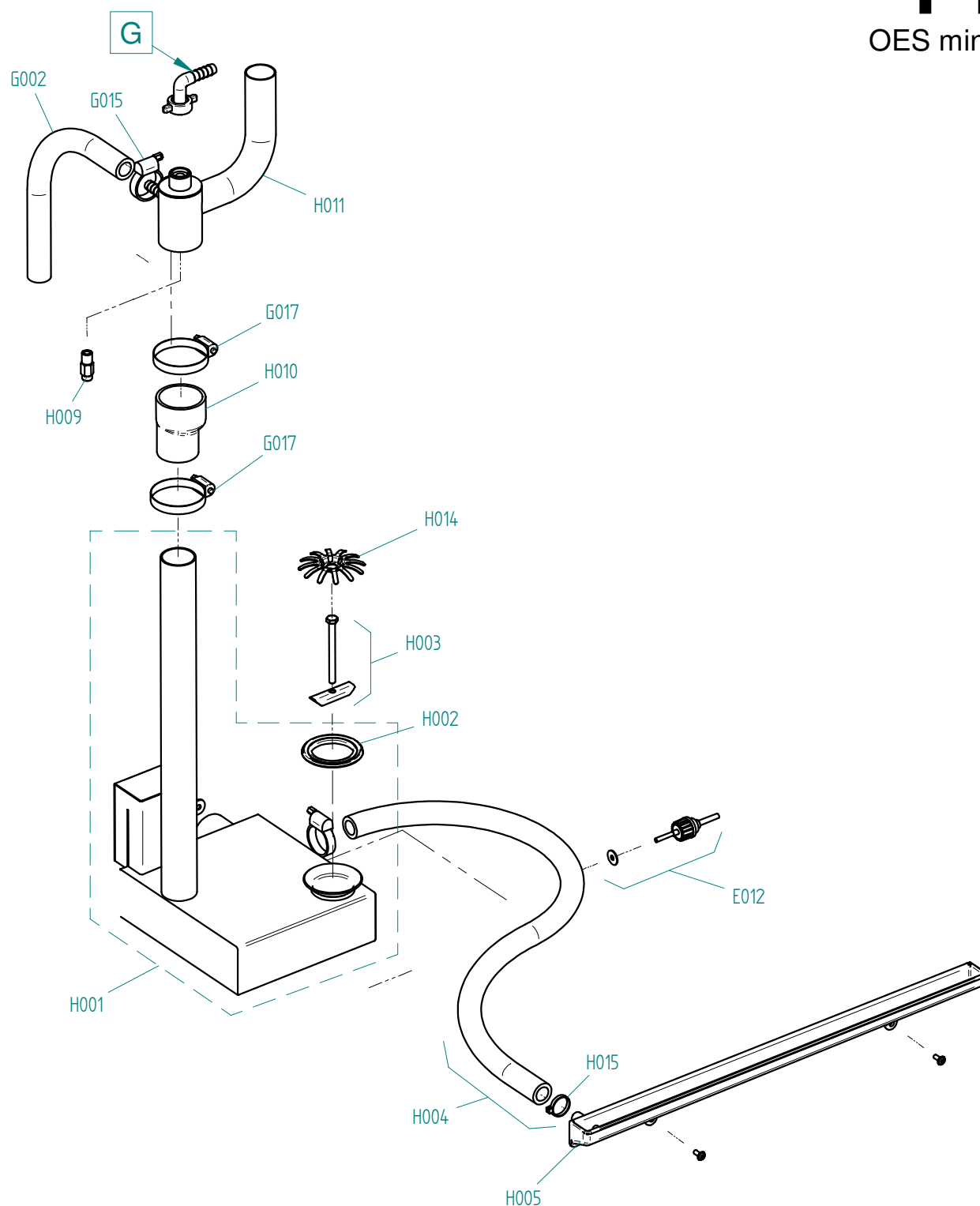
**Manitowoc**

Art. Nr. 9829053\_01 | 21.12.2010 | Änderungen vorbehalten! Changes excepted!

# Ersatzteilzeichnung Abwasserentsorgung OES mini Spare part drawing sewage disposal OES mini

ETZ H - Abwasser 8MP DB 1 / 1

**H**  
OES mini



gültig ab / valid from:  
gültig bis / valid to:

Vorgängerversion / previous version:  
Nachfolgeversion / follow-up version:

Enodis  
Talstraße 35  
D- 82436 Eglfing | Germany

Tel. +49(0)8847/67-0  
Fax +49(0)8847/414  
info@hotairsteamer.com

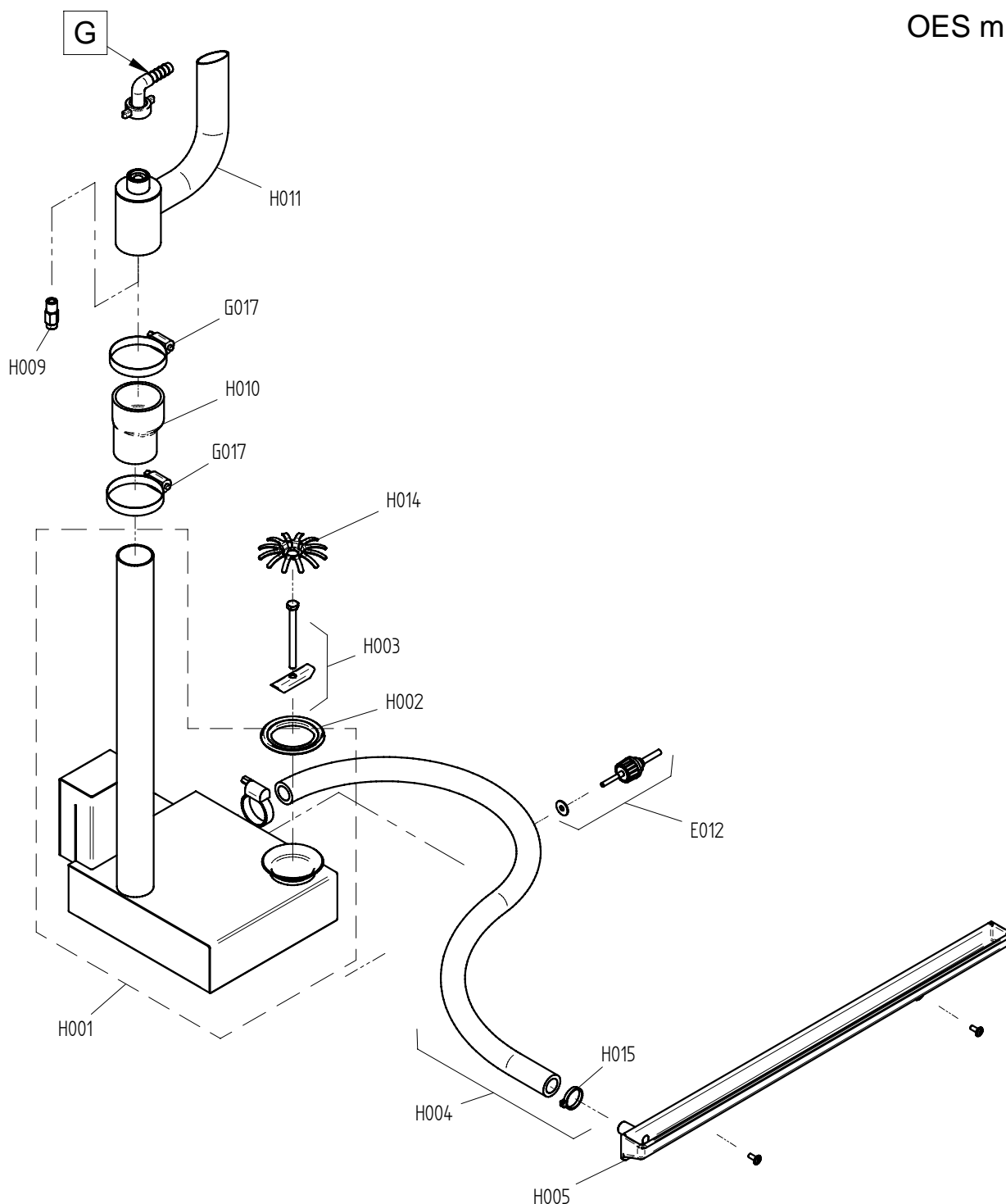
**Manitowoc**

Art. Nr. 9829389\_00 | 29.06.2011 | Änderungen vorbehalten! Changes excepted!

# Ersatzteilzeichnung Abwasserentsorgung OES mini Spare part drawing sewage disposal OES mini

ETZ H - Abwasser 89MP KOND V1 1 / 1

**H**  
OES mini



Art. Nr. 9825322\_02 | 19.5.2010 | Änderungen vorbehalten! Changes excepted!

gültig ab / valid from: 22.3.2010

Vorgängerversion / previous version: 9825309

gültig bis / valid to:

Nachfolgeversion / follow-up version:

Enodis  
Talstraße 35  
D- 82436 Eglfing | Germany

Tel. +49(0)8847/67-0  
Fax +49(0)8847/414  
info@hotairsteamer.com

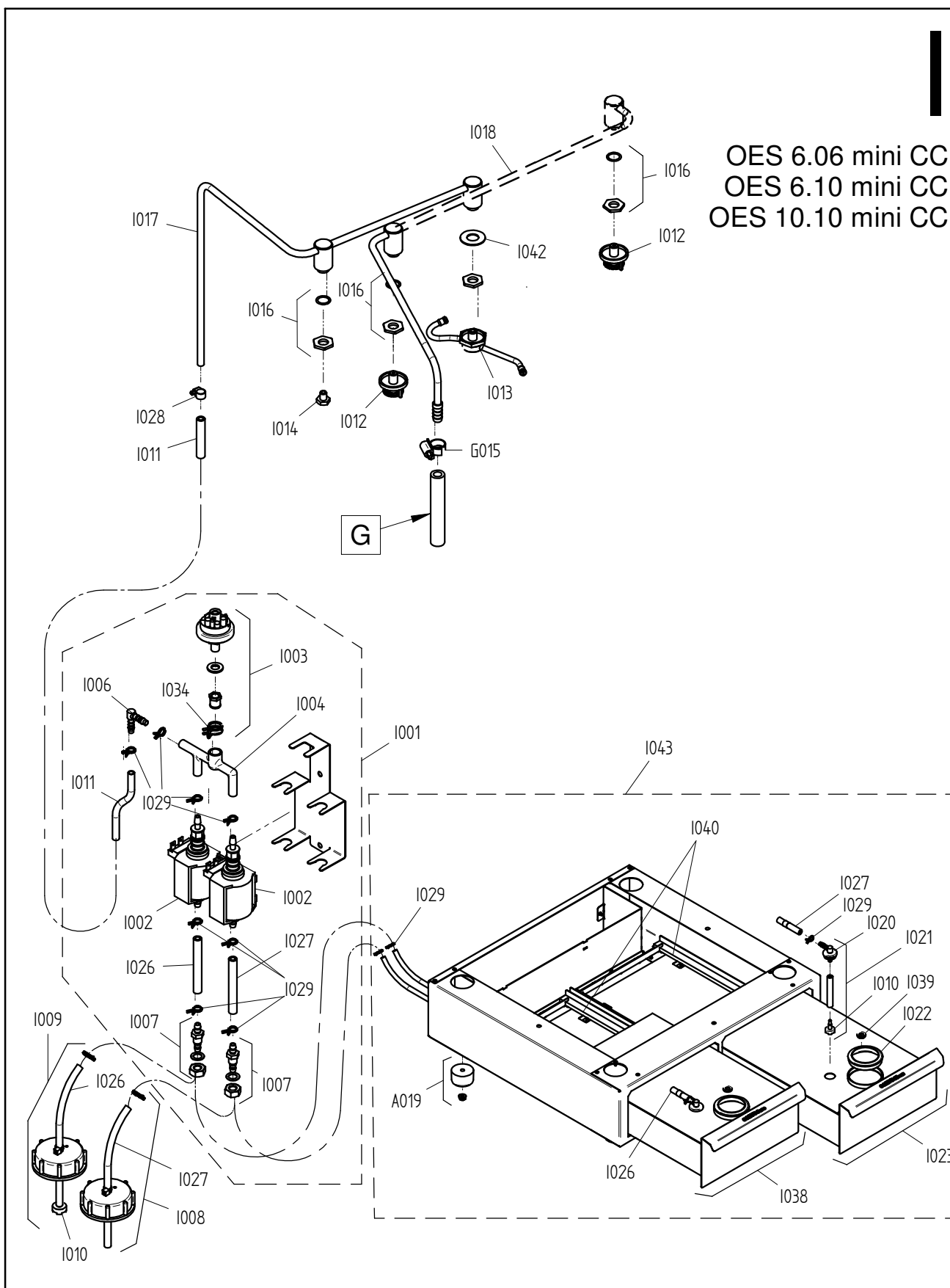
**Manitowoc**



# Ersatzteilzeichnung CONVOClean system OES mini Spare part drawing CONVOClean system OES mini

ETZ I - CC 8MP

1 / 1



Art. Nr. 9829070\_00 | 16.12.2010 | Änderungen vorbehalten! Changes excepted!

gültig ab / valid from: 01.02.2011

Vorgängerversion / previous version: 9825329

gültig bis / valid to:

Nachfolgeversion / follow-up version:

Enodis  
Talstraße 35  
D- 82436 Eglfing | Germany

Tel. +49(0)8847/67-0  
Fax +49(0)8847/414  
info@hotairsteamer.com

**Manitowoc**

| ENG   spare part list for model number KI808853000A00. |            |   | DEU   Ersatzteilliste für Artikelnummer KI808853000A00. |            |   |
|--|------------|---|---|------------|---|
| Pos.   | Item No.   | Name  | Pos.  | Art.-Nr.   | Bezeichnung   |
| A001   | - 2118788  | - Outer casing OES 6.06   | A001  | - 2118788  | - Außenmantel OES 6.06  |
| A002   | - 2118790  | - Rear panel OES 6.06/6.10 mini                                 | A002  | - 2118790  | - Rückwand OES 6.06/6.10 mini                                   |
| A007   | - 2628500  | - halogen light bulb set with seal, circular                    | A007  | - 2628500  | - Set Halogen Glühlampe mit Dichtung, rund                      |
| A008   | - 2629402  | - CSS cooking chamber light round G4                            | A008  | - 2629402  | - KD Garraum-Leuchte rund G4                                    |
| A010   | - 2225528  | - Suction panel OES 6.06mini, 6.10mini, 6.06mini 2in1, 6.10mini | A010  | - 2225528  | - Ansaugblech OES 6.06mini, 6.10mini, 6.06mini 2in1, 6.10mini   |
| A011   | - 2019050  | - Left shelf rack OES 6.06                                      | A011  | - 2019050  | - Einhängegerüst links OES 6.06                                 |
| A012   | - 2019051  | - Right shelf rack OES 6.06                                     | A012  | - 2019051  | - Einhängegerüst rechts OES 6.06                                |
| A013   | - 5013022K | - Multipoint core temperature sensor with screw connection      | A013  | - 5013022K | - Mehrpunkt-Kerntemperaturfühler mit Verschraubung P3           |
| A018   | - 2118786  | - Secondary fan for OES mini with fixing accessories            | A018  | - 2118786  | - Zusatzlüfter für OES mini mit Montagematerial                 |
| A019   | - 2118799  | - Appliance foot OES mini, 25mm high, set of 4                  | A019  | - 2118799  | - Gerätefüße OES mini 25mm hoch, 4 Stück                        |
| A026   | - 2118711  | - Foot plate OES 6.06, 23 mm high                               | A026  | - 2118711  | - Sockelblech OES 6.06 23 mm hoch                               |
| A029   | - 7003066  | - Gasket 9x3mm  | A029  | - 7003066  | - Dichtungsband 9x3mm   |
| A030   | - 5016001K | - Cable gland M25   | A030  | - 5016001K | - Kabelverschraubung M25  |
| A032   | - 6005048  | - Grommet, diameter 60 (DG 48)                                  | A032  | - 6005048  | - Membrantülle Durchm. 60 (DG 48)                               |
|  |            |   | A036  | - 5014021  | - Netzfilter 4x25A 250/440V 50/60Hz KG                          |
| B001   | - 2529783  | - Right hinge door facelift OES 6.06 / 6.10mini / 6.06 mini 2i  | B001  | - 2529783  | - Tür Rechtsanschlag facelift OES 6.06 / 6.10mini / 6.06 mini   |
| B002   | - 2518352  | - Interior door OES 6.06 / 6.10mini / 6.06 2in1 / 6.10 2in1     | B002  | - 2518352  | - Innentür OES 6.06 / 6.10mini / 6.06 2in1 / 6.10 2in1          |
| B003   | - 2528055  | - Door handle MiniLine right hinged antibacterial with fixing   | B003  | - 2528055  | - Türgriff MiniLine Rechtsanschlag antibakteriell m. Montagemat |
| B015   | - 2524048  | - Top and bottom hinge for exterior door OES mini               | B015  | - 2524048  | - Außentürscharnier oben und unten OES mini                     |
| B024   | - 2528056  | - Door catch block MiniLine without vent position and fixing a  | B024  | - 2528056  | - Türkloben ohne Anluftstellung MiniLine mit Montagematerial    |
| B025   | - 2518798  | - Door contact switch OES mini                                  | B025  | - 2518798  | - Türkontaktschalter OES mini                                   |
| C001   | - 5019420  | - 5010 controller for SM control module P3 + mini (lamp relay   | C001  | - 5019420  | - Steuerung 5010 Steuermodul SM P3 + mini (Lampenrelais mit Go  |
| C001   | - 5019422  | - 5010 controller for SM control module mini (lamp relay with   | C001  | - 5019422  | - Steuerung 5010 Steuermodul SM mini (Lampenrelais mit Goldkon  |
| C004   | - 2618785  | - Fixing accessories for controller P2 P3 OES mini              | C004  | - 2618785  | - Montagezubehör für Steuerung P2 P3 OES mini                   |
| C005   | - 5019322  | - Data cable between easyTOUCH operating module and control mo  | C005  | - 5019322  | - Datenkabel Bedienmodul easyTOUCH - Steuermodul P3             |
| C006   | - 2619973  | - Retrofit kit for supply module (P2, P3, OES mini)             | C006  | - 2619973  | - Nachrüstset Versorgungsmodul (P2, P3, OES mini)               |
| C007   | - 2126353  | - 7010 controller for easyTOUCH LED operating module P3 and OE  | C007  | - 2126353  | - Steuerung 7010 Bedienmodul easyTOUCH LED P3 und OES mini      |
| C009   | - 2129789  | - Top box OES 6.06 mini EasyTouch CONVOTHERM                    | C009  | - 2129789  | - Oberkasten OES 6.06 mini EasyTouch CONVOTHERM                 |
| C013   | - 2128259  | - Slider cover with USB port for controller easyTOUCH with fix  | C013  | - 2128259  | - Verschlussschieber mit USB-Anschluss für Steuerung easyTOUCH  |
| C015   | - 2119918  | - easyTOUCH main switch with fixing accessories                 | C015  | - 2119918  | - Hauptschalter easyTOUCH mit Montagematerial                   |
| C017   | - 5019323  | - Power cable for easyTOUCH operating module                    | C017  | - 5019323  | - Versorgungskabel für Bedienmodul easyTOUCH                    |
| C018   | - 5019327  | - Loudspeaker for 7000 controller easyTOUCH                     | C018  | - 5019327  | - Lautsprecher für Steuerung 7000 easyTOUCH                     |
| C019   | - 4008099  | - Memory card for easyTOUCH operating module                    | C019  | - 4008099  | - Speicher-Karte für Bedienmodul easyTOUCH                      |
| C020   | - 2119921  | - USB port for 7000 controller easyTOUCH with fixing accessori  | C020  | - 2119921  | - USB-Anschluss für Steuerung 7000 easyTOUCH mit Montagemateri  |
| C021   | - 8014000  | - Spacer pin M3 20 mm   | C021  | - 8014000  | - Abstandsbolzen M3 20 mm                                       |
| D018   | - 2225099  | - Injector distributorOES6.06 mini2in1/6.10 mini 2in1 with fix  | D018  | - 2225099  | - Einspritzverteiler OES 6.06 mini/2in1/6.10 mini 2in1 mit Mon  |
| D019   | - 2229700  | - Injection pipe OES mini with fixing accessories               | D019  | - 2229700  | - Einspritzrohr OES mini mit Montagematerial                    |
| E001   | - 2625108  | - MotorOESmini with reduced fan speed, all voltages, with fixi  | E001  | - 2625108  | - MotorOESmini mit reduz.Lüfterleistung,alle Spannungen, mit M  |
| E003   | - 2618801  | - Set of seals for motor shaft OES mini                         | E003  | - 2618801  | - Set Motorwellendichtung OES mini                              |
| E004   | - 6015304  | - Motor spacer sleeve OES mini                                  | E004  | - 6015304  | - Abstandsbuchse Motor OES mini                                 |
| E005   | - 2618803  | - Fan OES mini with fixing accessories                          | E005  | - 2618803  | - Lüfterrad OES mini mit Montagematerial                        |
| E007   | - 2625218  | - Tubular heater 5.4kW 230/400V w. rect. flange OES 6.06 w. fi  | E007  | - 2625218  | - Rohrheizkörper 5,4kW 230/400V m. Rechteckflansch OES 6.06 m.  |
| E008   | - 2623226  | - Gasket tub. heat. + fix. access. OES/OEB X.10/ OES mini (sin  | E008  | - 2623226  | - Dichtung f Rohrheizkörper m Montagemat OES/OEB X.10/ OES min  |
| E010   | - 2218429  | - Shielding plate for oven sensor OES mini                      | E010  | - 2218429  | - Abschirmblech für Garraumfühler OES mini                      |
| E011   | - 2618787  | - Thermal cutout OES mini with fixing accessories               | E011  | - 2618787  | - Sicherheitstemperaturbegrenzer OES mini mit Montagematerial   |
| E012   | - 5002100K | - Thermocouple probe 3050 mm P2 P3                              | E012  | - 5002100K | - Thermoelementfühler 3050 mm P2 P3                             |
| G001   | - 5011020  | - Single Solenoid valve 230V DR 1 br 180°                       | G001  | - 5011020  | - Magnetventil einfach 230 V DR 1 bar 180°                      |
| G001   | - 5011050  | - Dual solenoid valve, 90° 220/240V                             | G001  | - 5011050  | - Doppelmagnetventil 90° 220/240V                               |
| G002   | - 7002033  | - Hot water pipe 3/8"   | G002  | - 7002033  | - Heisswasserschlauch 3/8"                                      |
| G006   | - 6015215  | - Right-angle pipe connector 3/8" with washer                   | G006  | - 6015215  | - Winkel-Schlauchanschluss 3/8" m. Dichtung                     |
| G013   | - 2618792  | - Fixing parts for dehumidifier flap OES mini                   | G013  | - 2618792  | - Befestigungsmaterial für Entfeuchtungsklappe OES mini         |
| G014   | - 2016300  | - Dehumidifier flap OES mini                                    | G014  | - 2016300  | - Entfeuchtungsklappe OES mini                                  |
| G015   | - 6006086  | - Hose clip 12-22mm   | G015  | - 6006086  | - Schlauchbinder 12-22mm  |
| G048   | - 2627994  | - micro switch for flap control P3                              | G048  | - 2627994  | - Mikroschalter für Klappensteuerung                            |
| G055   | - 1005060  | - Steel pipe 8,0x1,0mm  | G055  | - 1005060  | - Stahlrohr 8,0x1,0mm   |
| G064   | - 6006030  | - Connecting nozzle Ø 0,5mm OD 6.10 Gas                         | G064  | - 6006030  | - Verbindungsdüse Ø 0,5mm OD 06.10Gas                           |
| G065   | - 5009063  | - Pressure switch OD-Gas  | G065  | - 5009063  | - Druckschalter neu OD-Gas                                      |
| H001   | - 2425188  | - Condenser OES 6.06/6.10 mini with fixing accessories          | H001  | - 2425188  | - Kondensator OES 6.06/6.10 mini mit Montagematerial            |
| H002   | - 6013057  | - Condenser seal OES mini                                       | H002  | - 6013057  | - Dichtmanschette Kondensator OES mini                          |
| H003   | - 2418795  | - Fixing parts for condenser OES mini                           | H003  | - 2418795  | - Befestigungsmaterial für Kondensator OES mini                 |
| H004   | - 7012320K | - Hose 15x3,5 Door trip tray 680mm long                         | H004  | - 7012320K | - Schlauch 15x3,5 Gerätetropfwanne Mini 680 mm lang             |
| H005   | - 2618810  | - Appliance drip tray OES mini                                  | H005  | - 2618810  | - Gerätetropfwanne OES mini                                     |
| H009   | - 2013100  | - Condenser quenching nozzle OES mini                           | H009  | - 2013100  | - Ablöschdüse Kondensator OES mini                              |
| H010   | - 6013051  | - Fixing parts for air-outlet pipe end OES mini                 | H010  | - 6013051  | - Befestigungsmaterial für Abluftstutzen OES mini               |
| H011   | - 2016259  | - Air-outlet pipe end OES mini easyTOUCH                        | H011  | - 2016259  | - Abluftstutzen OES mini easyTOUCH                              |
| H014   | - 2625856  | - Dirt fence for oven drain OES mini                            | H014  | - 2625856  | - Schmutzgitter für Garraumablauf OES mini                      |
| H015   | - 4007087  | - Heat-resistant cable tie, 140x3.6mm                           | H015  | - 4007087  | - Kabelbinder hitzebeständig, 140x3,6mm                         |
| H020   | - 8005041  | - Washer 6.4 A2 DIN 9021 P2 P3                                  | H020  | - 8005041  | - Scheibe 6,4 A2 DIN 9021                                       |
| I001   | - 2628953  | - Cleaner pump unit OES mini CONVOClean system                  | I001  | - 2628953  | - Reinigerpumpeneinheit OES mini CONVOClean system              |
| I002   | - 5018028  | - Cleaner pump CONVOClean system P3 / OES mini                  | I002  | - 5018028  | - Reinigerpumpe CONVOClean system P3 / OES mini                 |
| I003   | - 2619860  | - Pressure switch CONVOClean system 6.10/6.20/10.10/10.20/OES   | I003  | - 2619860  | - Druckschalter CONVOClean system 6.10/6.20/10.10/10.20/OES mi  |
| I004   | - 6014007  | - Pipe connector Mini 6.06/6.10/10.10 pressure face             | I004  | - 6014007  | - Schlauchanschluß Mini 6.06/6.10/10.10 Druckseite              |
| I006   | - 6005414  | - Right-angle pipe connector 6mm                                | I006  | - 6005414  | - Winkel-Schlauchverbindungsstutzen 6mm                         |

I007 - 2619150 - Partition screw connection CONVOClean system P3 / OES mini,  
I008 - 2617594 - Suction pipe, ConvoClean with suction lance P3  
I009 - 2617598 - Suction pipe ,ConvoCare with suction lance P3  
I010 - 3007061 - Dirt filter for CONVOCare P3 / OES mini  
I011 - 7012302 - EPDM pipe 6x2mm  
I012 - 2611010 - Sprinkler nozzle, CONVOClean system P3 / OES mini  
I013 - 2625800 - chemical rotor sprayer mini  
I014 - 2623282 - Set of cleaning nozzles, CONVOClean system P3 / OES mini  
I016 - 2625117 - Screw connection for pipes on cover (sealing washer and nut)  
I017 - 2016169 - Cleaner pipe, CONVOClean system OES 6.06  
I018 - 2016072 - Water pipe, CONVOClean system OES 6.06  
I028 - 6006122 - Hose clip 7-11mm  
I029 - 8009058 - Wire clip 10mm  
I032 - 6019129 - Adhesive label, cleaner connection  
I034 - 8019010 - Wire clip 16 mm  
I042 - 2628747 - reinforcement washer for nozzle fixation  
L004 - 7004008 - Loctite type 243e threadlocker  
L005 - 7004013 - Threadlocker  
L009 - 7014004 - Aluminum insulating adhesive tape P3  
L011 - 7004018 - OKS 1120 lubricant

I007 - 2619150 - Schottverschraubung CONVOClean system P3 / OES mini, 2 Stück  
I008 - 2617594 - Saugschlauch ConvoClean mit Ansauglanze P3  
I009 - 2617598 - Saugschlauch ConvoCare mit Ansauglanze P3  
I010 - 3007061 - Schmutzsieb für CONVOCare P3 / OES mini  
I011 - 7012302 - EPDM-Schlauch 6x2mm (1 Gebinde à 200m)  
I012 - 2611010 - Sprinklerdüse CONVOClean system P3 / OES mini  
I013 - 2625800 - Rotordüse Mini kpl.  
I014 - 2623282 - Set Reinigerdüsen CONVOClean system P3 / OES mini  
I016 - 2625117 - Verschraubung für Rohrleitungen an Decke (Dichtung und Mutter)  
I017 - 2016169 - Rohrleitung Reiniger CONVOClean system OES 6.06  
I018 - 2016072 - Rohrleitung Wasser CONVOClean system OES 6.06  
I028 - 6006122 - Schlauchbinder 7-11mm  
I029 - 8009058 - Drahtschelle 10mm  
I032 - 6019129 - Aufkleber Reinigeranschluss  
I034 - 8019010 - Drahtschelle 16 mm  
I042 - 2628747 - Versteifungs und Dichtblech Düsenhalterung Rotordüse  
L004 - 7004008 - Sicherungsmittel Loctite Typ 243e  
L005 - 7004013 - Schraubensicherungslack  
L009 - 7014004 - Alu-Klebeband schmal für Isolierung P3/1 Rolle à 50 Meter  
L011 - 7004018 - Schmiermittel OKS 1120

| FRA   liste de pieces de rechange du N°. Model KI808853000A00.  | ESP   lista de piezas de recambio del N°. model KI808853000A00.   |
|---|---|
| <p><b>Pos. N°.art. dénomination</b></p> <p>A001 - 2118788 - Enveloppe OES 6.06</p> <p>A002 - 2118790 - Panneau arrière OES 6.06/6.10 mini</p> <p>A007 - 2628500 - Kit lampe à incandescence halogen avec joint, rond</p> <p>A010 - 2225528 - Tôle d'aspiration OES 6.06mini, 6.10mini, 6.06mini 2en1, 6.1</p> <p>A011 - 2019050 - Glissière gauche OES 6.06</p> <p>A012 - 2019051 - Glissière droite OES 6.06</p> <p>A013 - 5013022K - Capteur de température à coeur P3</p> <p>A018 - 2118786 - Ventilateur d'appoint pour OES mini avec sujétions de montage</p> <p>A019 - 2118799 - Pieds d'appareil OES mini 25 mm de hauteur, 4 unités</p> <p>A026 - 2118711 - Tôle de fond OES 6.06.23 mm de hauteur</p> <p>A029 - 7003066 - Joint-ruban 9x3 mm</p> <p>A030 - 5016001K - Presse-étoupe M25</p> <p>A032 - 6005048 - Diam. passe-tube 60 (DG 48)</p> <p>A036 - 5014021 - Filtre réseau 4x25A 250/440V 50/60Hz KG</p> <p>B001 - 2529783 - Porte butée droite facelift OES 6.06 / 6.10mini / 6.06 mini</p> <p>B002 - 2518352 - Porte intérieure OES 6.06 / 6.10mini / 6.06 2en1 / 6.10 2en1</p> <p>B003 - 2528055 - Poignée de porte butée droite MiniLine antibactérienne avec</p> <p>B015 - 2524048 - Charnière de porte extérieure en haut et en bas OES mini</p> <p>B024 - 2528056 - Gâche de porte MiniLine avec position de ventilation et sugé</p> <p>B025 - 2518798 - Contact porte OES mini</p> <p>C001 - 5019420 - Commande 5010 Module de commande SM P3 + mini (+ relais de</p> <p>C001 - 5019422 - Commande 5010 Module de commande SM mini (+ relais de lamp</p> <p>C004 - 2618785 - Accessoires de montage pour commande P2 P3 OES mini</p> <p>C005 - 5019322 - Câble de données Module de service easyTOUCH - Module de com</p> <p>C006 - 2619973 - Kit d'adaptation Module d'alimentation (P2, P3, OES mini)</p> <p>C007 - 2126353 - Commande 7010 Module de service easyTOUCH LED P3 et OES m</p> <p>C009 - 2129789 - Caisson supérieur OES 6.06 mini EsayTouch CONVOTHERM</p> <p>C013 - 2128259 - Glissière de fermeture avec connexion USB pour commande easy</p> <p>C015 - 2119918 - Interrupteur général easyTOUCH avec accessoires de montage</p> <p>C017 - 5019323 - Câble d'alimentation pour module de service easyTOUCH</p> <p>C018 - 5019327 - Haut-parleur pour commande 7000 easyTOUCH</p> <p>C019 - 4008099 - Carte mémoire pour module de service easyTOUCH</p> <p>C020 - 2119921 - Connexion USB pour commande 7000 easyTOUCH avec accessoires</p> <p>C021 - 8014000 - Boulon entretoise M3 20 mm</p> <p>D018 - 2225099 - Distributeur d'injection.OES6.06mini2en1/6.10mini2en1 avec acce</p> <p>D019 - 2229700 - Tuyau d'injection OES mini avec accessoires de montage</p> <p>E001 - 2625108 - MoteurOESmini avec puissance de ventilation réd.,ttes tensio</p> <p>E003 - 2618801 - Kit garniture arbre moteur OES mini</p> <p>E004 - 6015304 - Douille entretoise moteur OES mini</p> <p>E005 - 2618803 - Ventilateur OES mini avec accessoires de montage</p> <p>E007 - 2625218 - Corps de chauffe tub. 5,4kW 230/400V bride rect. OES6.06 + a</p> <p>E008 - 2623226 - Joint corps chauffe tubul. + access. OES/B X.10/ OES mini (d</p> <p>E010 - 2218429 - Tôle de protection pour capteur d'enceinte de cuisson OES mi</p> <p>E011 - 2618787 - Limiteur de température de sécurité OES mini avec accessoire</p> <p>E012 - 5002100K - Thermocouple sonde 3050 mm P2 P3</p> <p>G001 - 5011050 - Electrovanne double 90° 220/240V</p> <p>G002 - 7002033 - Tuyau d'eau chaude 3/8"</p> <p>G006 - 6015215 - Raccord coudé pour tuyau 3/8" avec joint</p> <p>G013 - 2618792 - Matériel de fixation pour volet de déshumidification OES min</p> <p>G014 - 2016300 - Volet de déshumidification OES mini</p> <p>G015 - 6006086 - Collier de tube 12-22 mm</p> <p>G048 - 2627994 - microrupteur pour pilotage volet</p> <p>G055 - 1005060 - Tubulaire 8,0x1,0mm</p> <p>G064 - 6006030 - Buse de liaison Ø 0,5mm OD 6.10 Gas</p> <p>G065 - 5009063 - Interrupteur inv. manométrique ODgaz A.P. 32Z5871</p> <p>H001 - 2425188 - Condenseur OES 6.06/6.10 mini avec accessoires de montage</p> <p>H002 - 6013057 - Garniture cylindrique condenseur OES mini</p> <p>H003 - 2418795 - Matériel de fixation pour condenseur OES mini</p> <p>H005 - 2618810 - Egouttoir de l'appareil OES mini</p> <p>H009 - 2013100 - Buse d'extinction condenseur OES mini</p> <p>H010 - 6013051 - Matériel de fixation pour manchon d'évacuation d'air OES min</p> <p>H011 - 2016259 - Manchon d'évacuation d'air OES mini easyTOUCH</p> <p>H014 - 2625856 - Grille à impuretés pour évacuation de l'enceinte de cuisson</p> <p>H015 - 4007087 - Collier de câble résistant à la chaleur, 140x3,6mm</p> <p>H020 - 8005041 - Rondelle 6,4 A2 DIN 9021</p> <p>I001 - 2628953 - Unité pompe à nettoyant OES mini système CONVOClean</p> <p>I002 - 5018028 - Pompe à nettoyant système CONVOClean P3 / OES mini</p> <p>I003 - 2619860 - Pressostat système CONVOClean 6.10/6.20/10.10/10.20/OES mini</p> <p>I006 - 6005414 - Manchon de raccordement de tube, coudé 6 mm</p> <p>I007 - 2619150 - Traversée de cloison système CONVOClean P3 / OES mini, 2 uni</p> <p>I008 - 2617594 - Tuyau d'aspiration ConvoClean avec lance d'aspiration P3</p> <p>I009 - 2617598 - Tuyau d'aspiration ConvoClean avec lance d'aspiration P3</p> <p>I010 - 3007061 - Crépine à impuretés pour CONVOCare P3 / OES mini</p> | <p><b>Pos. N°.art. denominación</b></p> <p>A001 - 2118788 - Envoltura OES 6.06</p> <p>A002 - 2118790 - Pared posterior OES 6.06/6.10 mini</p> <p>A007 - 2628500 - Kit Bombilla halogen con junta, redonda</p> <p>A010 - 2225528 - Chapa de aspiración OES 6.06mini, 6.10mini, 6.06mini 2in1, 6</p> <p>A011 - 2019050 - Porta-bandejas izquierdo OES 6.06</p> <p>A012 - 2019051 - Porta-bandejas derecho OES 6.06</p> <p>A013 - 5013022K - Sonda de temperatura corazón multipunto con racor P3</p> <p>A018 - 2118786 - Ventilador auxiliar para OES mini con material de montaje</p> <p>A019 - 2118799 - Patas de aparato OES mini 25 mm de alto, 4 unidades</p> <p>A026 - 2118711 - Chapa base OES 6.06 23 mm de altura</p> <p>A029 - 7003066 - Cinta aislante 9x3 mm</p> <p>A030 - 5016001K - Prensaestopas para cable M25</p> <p>A032 - 6005048 - Boquilla de membrana Diámetro 60 (DG 48)</p> <p>A036 - 5014021 - Filtro de red 4x25A 250/440V 50/60Hz KG</p> <p>B001 - 2529783 - Puerta Charnela a la derecha facelift OES 6.06/6.10mini/6.06</p> <p>B002 - 2518352 - Puerta interior OES 6.06 / 6.10mini / 6.06 2in1 / 6.10 2in1</p> <p>B003 - 2528055 - Manilla de puerta charnela a la derecha MiniLine antimicrobi</p> <p>B015 - 2524048 - Bisagra de puerta exterior arriba y abajo OES mini</p> <p>B024 - 2528056 - Elemento de bloqueo de puerta MiniLine sin position de venti</p> <p>B025 - 2518798 - Interruptor de contacto de puerta OES mini</p> <p>C001 - 5019420 - Control 5010 Módulo de control SM P3 + mini (el rele la lamp</p> <p>C001 - 5019422 - Control 5010 Módulo de control SM mini (el rele la lampara c</p> <p>C004 - 2618785 - Accesorios de montaje para control P2 P3 OES mini</p> <p>C005 - 5019322 - Cable de datos Módulo de servicio easyTOUCH - Módulo de cont</p> <p>C006 - 2619973 - Kit de retroadaptación Módulo de alimentación (P2, P3, OES m</p> <p>C007 - 2126353 - Control 7010 Módulo de servicio easyTOUCH LED P3 y OES mini</p> <p>C009 - 2129789 - Caja superior OES 6.06 mini EsayTouch CONVOTHERM</p> <p>C013 - 2128259 - Desplazador de cierre con conexión USB para control easyTOUC</p> <p>C015 - 2119918 - Interruptor principal easyTOUCH con material de montaje</p> <p>C017 - 5019323 - Cable de alimentación para módulo de servicio easyTOUCH</p> <p>C018 - 5019327 - Altavoz para control 7000 easyTOUCH</p> <p>C019 - 4008099 - Tarjeta de memoria para módulo de servicio easyTOUCH</p> <p>C020 - 2119921 - Conexión USB para control 7000 easyTOUCH con material de mon</p> <p>C021 - 8014000 - Perno distanciador M3 20 mm</p> <p>D018 - 2225099 - Distribuidor de inyección OES6.06 mini2in1/6.10mini2in1 con</p> <p>D019 - 2229700 - Tuyau d'injection OES mini avec accessoires de montage</p> <p>E001 - 2625108 - MotorOESmini con potencia deventilador reduc.,todas tenseione</p> <p>E003 - 2618801 - Kit Junta del árbol del motor OES mini</p> <p>E004 - 6015304 - Casquillo distanciador Motor OES mini</p> <p>E005 - 2618803 - Rodete del ventilador OES mini con material de montaje</p> <p>E007 - 2625218 - Radiador tub. 5,4 kW 230/400V con brida rect. OES 6.06 con m</p> <p>E008 - 2623226 - Junta rad. tub. + mat. Montaje OES/OEB X.10/ OES mini (desde</p> <p>E010 - 2218429 - Pantalla protectora para sonda de la cámara de cocción OES m</p> <p>E011 - 2618787 - Limitador de temperatura de seguridad OES mini con material</p> <p>E012 - 5002100K -</p> <p>G001 - 5011050 - Válvula electromagnética doble 90° 220/240 V</p> <p>G002 - 7002033 - Manguera para agua caliente 3/8"</p> <p>G006 - 6015215 - Conexión de manguera acodada 3/8" con junta</p> <p>G013 - 2618792 - Material de fijación para válvula de deshumidificación OES m</p> <p>G014 - 2016300 - Válvula de deshumidificación OES mini</p> <p>G015 - 6006086 - Brida de manguera 12-22 mm</p> <p>G048 - 2627994 - microinterruptor para control de válvula</p> <p>G055 - 1005060 - tubo de acero 8,0x1,0mm</p> <p>H001 - 2425188 - Condensador OES 6.06/6.10 mini con material de montaje</p> <p>H002 - 6013057 - Manguito de obturación Condensador OES mini</p> <p>H003 - 2418795 - Material de fijación para condensador OES mini</p> <p>H005 - 2618810 - Gotera del aparato OES mini</p> <p>H009 - 2013100 - Boquilla de enfriamiento Condensador OES mini</p> <p>H010 - 6013051 - Material de fijación para tubo de desaireación OES mini</p> <p>H011 - 2016259 - Tubo de desaireación OES mini easyTOUCH</p> <p>H014 - 2625856 - Rejilla para vertedor de la cámara de cocción OES mini</p> <p>H015 - 4007087 - Sujetacables resistente al calor, 140x3,6 mm</p> <p>H020 - 8005041 - Arandela 6,4 A2 DIN 9021</p> <p>I001 - 2628953 - Unidad de bomba del sistema de limpieza OES mini Sistema CON</p> <p>I002 - 5018028 - Bomba del sistema de limpieza Sistema CONVOClean P3 / OES mi</p> <p>I003 - 2619860 - Presostato Sistema CONVOClean 6.10/6.20/10.10/10.20/OES mini</p> <p>I006 - 6005414 - Tubo de conexión de manguera acodado 6 mm</p> <p>I007 - 2619150 - Racor pasamuros Sistema CONVOClean P3 / OES mini, 2 unidades</p> <p>I008 - 2617594 - Manguera de aspiración ConvoClean con lanza de aspiración P3</p> <p>I009 - 2617598 - Manguera de aspiración ConvoCare con lanza de aspiración P3</p> <p>I010 - 3007061 - Tamiz para CONVOCare P3 / OES mini</p> |

I011 - 7012302 - Tuyau EPDM 6x2 mm  
I012 - 2611010 - Bec d'arroseur système CONVOClean P3 / OES mini  
I014 - 2623282 - Kit buses de nettoyage système CONVOClean P3 / OES mini  
I016 - 2625117 - Raccord pour tuyaux au plafond (joint et écrou)  
I017 - 2016169 - Tuyau de nettoyage système CONVOClean OES 6.06  
I018 - 2016072 - Tuyau d'eau système CONVOClean OES 6.06  
I028 - 6006122 - Collier pour tuyau 7-11 mm  
I029 - 8009058 - Collier de câble 10 mm  
I032 - 6019129 - Autocollant raccordement pour nettoyeur  
I034 - 8019010 - Collier de câble 16 mm  
I042 - 2628747 - renforcement fixation de buse  
L004 - 7004008 - Produit de protection Loctite Type 243e  
L005 - 7004013 - Laque de protection des vis  
L009 - 7014004 - Ruban adhésif alu pour isolation P3  
L011 - 7004018 - Lubrifiant OKS 1120

I011 - 7012302 - Manguera EPDM 6x2 mm  
I012 - 2611010 - Boquilla rociadora Sistema CONVOClean P3 / OES mini  
I014 - 2623282 - Kit Boquillas del sistema de limpieza Sistema CONVOClean P3  
I016 - 2625117 - Racor para tuberías en techo (junta y tuerca)  
I017 - 2016169 - Tubería Sistema de limpieza Sistema CONVOClean OES 6.06  
I018 - 2016072 - Tubería Agua Sistema CONVOClean OES 6.06  
I028 - 6006122 - Brida de manguera 7-11 mm  
I029 - 8009058 - Abrazadera de alambre 10 mm  
I032 - 6019129 - Adhesivo Conexión del sistema de limpieza  
I034 - 8019010 - Abrazadera de alambre 16 mm  
I042 - 2628747 - reforzamiento fijación de boquilla  
L004 - 7004008 - Medio bloqueador Loctite Tipo 243e  
L005 - 7004013 - Barniz de bloqueo de tornillos  
L009 - 7014004 - Cinta adhesiva de aluminio para aislamiento P3  
L011 - 7004018 - Lubricante OKS 1120